

Pour y voir plus  
CLAIR dans votre  
Distribution



Distributeur Sécurisé

# SupplyPoint

Distributeur



SupplyPoint

Distributeur Sécurisé  
**SupplyPoint**



# Pour y voir plus **CLAIR** dans votre Distribution



**SupplyPoint**

## Solution de Distribution Sécurisée

Combinaison entre une armoire automatique sécurisée et d'un logiciel de gestion, le **SupplyPoint** est la solution incontournable aux problèmes de gestion et de distribution des outils coupants, petits et moyens outillages, consommables et EPI des sites de production. La solution globale SupplyPoint répond en effet à des objectifs distincts :

- Traçabilité des mouvements
- Sécurité du stock et disponibilité 24H/24, 7J/7
- Mise à disposition des références à proximité des opérateurs
- Distribution des références à l'unité
- Baisse des consommations
- Analyse et contrôle total des flux (entrées, sorties, réapprovisionnements)
- Paramétrage à distance
- Gestion automatique des achats

**Electroclass**  
Optimisez votre organisation

## Principe de Fonctionnement

### Reconnaissance Utilisateur

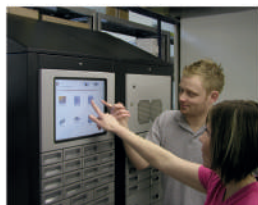
L'utilisateur s'identifie via son badge ou un code sur l'écran tactile et accède ainsi aux fonctions qui lui ont été définies et aux produits autorisés. Les personnes n'ayant pas les droits pour l'utilisation du distributeur ne peuvent pas y avoir accès.

### Sélection de l'opération

L'utilisateur sélectionne l'opération à effectuer : **Sortie, Retour, Approvisionnement...** en fonction de ses droits. Il indique ensuite la référence et la quantité souhaitées. L'utilisateur peut ainsi prélever l'article demandé en ouvrant le tiroir qui ne s'ouvre que sur la quantité sélectionnée. La convivialité du logiciel permet l'affichage d'une photographie de l'article, sa description, la quantité disponible, des alias éventuels, son prix...

### Sécurité des références

La fermeture du tiroir déclenche la mise à jour des stocks du logiciel pour permettre d'autres transactions. Seul le tiroir concerné s'allume et se déverrouille. L'opérateur ne peut ouvrir le tiroir que sur le nombre exact de références demandées.



Ils nous font confiance :

PEUGEOT MULHOUSE - ALCOA - AKERS -  
DASSAULT - AIRCELLE - AIRBUS FRANCE  
- DAVEY BICKFORD - TURBOMECA - MAN  
DIESEL - VALLOUREC - EUROCOPTER  
RATP - SANDEN - SKF - RKS -  
MECACHROME - FMC - WALOR -  
MICROTURBO - CREUSOT FORGES -  
BLACKMER - IDMM - ADP - SCHRADER -  
AREVA - LARBALETIER - AMPHENOL -  
AMADA - EADS ASTRIUM...

## Les articles distribués

Le distributeur sécurisé **SupplyPoint** permet la **distribution** et la **sécurisation** de tous les outils coupants (**forets, plaquettes, alésoirs, fraises...**), des outillages à main (**perceuse, meuleuse, pinces, clefs...**), des outils de contrôle et de métrologie mais également des EPI (**gants, lunettes, chaussures, blouses, pantalons...**).



Pour organiser la distribution des articles par le SupplyPoint, il convient de sélectionner les références fortement consommées ou qui présentent un coût particulièrement onéreux. La règle des 20 / 80 s'applique dans la plupart des cas.

## Une définition sur mesure, des aménagements évolutifs

Electroclass se propose de vous accompagner tout au long de votre projet. En effet, Electroclass réalise à votre demande l'étude des références à sécuriser et à distribuer par le SupplyPoint. Pour la sélection de ces références les critères communément retenus sont : coût, flux mensuel et annuel, dimension... D'autres critères sont déterminés en fonction de votre application et de votre mode de fonctionnement. Le résultat de cette étude vous offre un dimensionnement optimum du distributeur pour accueillir les références sélectionnées.

Vos besoins en terme d'analyses sont étudiés avec vous et l'installation de distributeur sécurisé est dite clef en main car tous les tiroirs sont configurés et affectés à vos références et les analyses sont déjà entièrement paramétrées.

Par ailleurs, la sécurisation de votre distributeur est effectuée en fonction de votre propre système de sécurité (badges magnétiques, code-barre masqué, badges sans contact...). Dans les milieux spécialisés et sensibles, Electroclass peut vous proposer la reconnaissance biométrique pour une fiabilité et une traçabilité maximales.

## Dimensions et Caractéristiques

Le distributeur sécurisé SupplyPoint est composé d'une colonne à tiroirs au minimum dans laquelle sont placés l'unité centrale et l'écran tactile. Chaque colonne possède 20 niveaux recevant les tiroirs. Ces derniers peuvent être déplacés à volonté selon vos besoins dans les colonnes à tiroirs. Les colonnes dites "additionnelles" à tiroirs ou à portes sont positionnées à côté et connectées aux colonnes principales.

### Distributeur à Tiroirs

Hauteur totale :	2 003 mm
Hauteur armoire :	1 777 mm
Hauteur toit anti-dépose :	226 mm
Module de base (2 colonnes) :	1 090 mm
Module additionnel :	545 mm
Profondeur :	520 mm
Nombre de colonnes :	1 à 14 colonnes



### Les Tiroirs

Le SupplyPoint possède 19 types de tiroirs différents. Chaque tiroir peut être divisé en 1, 2, 3, 4, 6 ou 12 cases. Ils peuvent supporter de 20 à 35 Kg selon leur type. Une colonne à tiroir peut également recevoir 3 types de portes pour remplir une colonne : porte T4, T6 et T8.

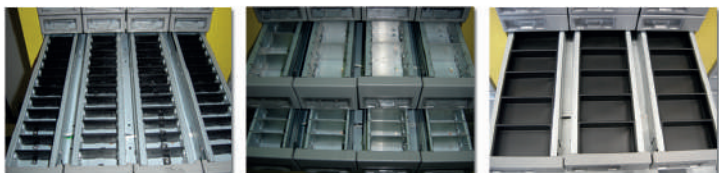
Types de Tiroirs	Hauteur en mm	Largeur en mm	Profondeur en mm
T4	167	405	340
T6	267	405	340
T8	367	405	340



### Les Séparateurs

Selon le type de tiroirs, les séparateurs peuvent être en fibre plastique, en fer ou thermo-moulés. Après installation, les séparateurs sont déplaçables par l'administrateur à volonté. Les aménagements thermo-moulés existent pour les tiroirs Z, A et C en 4, 6 et 12 cases.

Compartiments						
Profondeur en mm	334	164	108	80	52	24



Types de Tiroirs	Nombre de Tiroirs	Nombre de Lignes	Largeur Utile en mm	Hauteur Utile en mm
Z	4	1	59	24
Z Twin	8	3	59	49
A	3	1	96	24
A Twin	6	3	96	49
AA	2	1	244	21
B	3	2	96	74
BX1	3	3	96	124
BB	2	2	243	71
C	2	1	170	24
C Twin	4	3	170	49
D	2	2	170	74
DX1	2	3	170	124
E	1	1	392	24
F	1	2	388	71
G	1	3	388	120
H	1	4	388	170
J	2	4	167	173
JX1	2	5	167	223
JX2	2	6	167	273

### Distributeur à Portes

● Hauteur totale :	2 003 mm
● Hauteur armoire :	1 777 mm
● Hauteur toit anti-dépose :	226 mm
● Module de base (2 colonnes) :	1 620 mm
● Module additionnel :	1 075 mm
● Profondeur :	520 mm
● Nombre de colonnes :	2 à 16 colonnes



### Les Portes

Le Distributeur à Portes est composé de 3 colonnes dans lesquelles on peut positionner 5 types de portes (voir tableau ci-dessous). Toutes ces portes peuvent être mixées entre elles à condition que les hauteurs soient respectées.

Types de Portes	Hauteur en mm	Largeur en mm	Profondeur en mm
P1	1600	255	450
P2	700	255	450
P3	520	255	450
P6	240	255	450
P9	520	255	450

## La Gestion Informatique

Le SupplyPoint est géré par son propre logiciel installé sur un PC industriel positionné à l'intérieur du Distributeur. Ce PC est accessible aux administrateurs et est protégé par un onduleur qui lui permet d'assurer l'intégrité du système. Le logiciel SupplyPoint est composé de trois modules fournis en standard dans toutes les installations SupplyPoint.

### ● Interface Utilisateur

L'interface Utilisateur est très conviviale. Son utilisation explicite permet une exploitation maximum par les utilisateurs. Elle permet l'affichage de nombreuses informations pour une recherche facilitée. Les utilisateurs utilisent l'écran tactile industriel permettant son utilisation dans des milieux sévères.

### ● Interface Administrateur

L'interface Administrateur est le plus complet des composants SupplyPoint. Elle permet en effet de configurer les accès à la machine par opérateur ou par groupe. Elle permet de modifier toutes les données des articles, des machines, des activités... C'est également dans cette interface que vous pouvez appliquer des restrictions ou des rationnements sur des groupes ou des utilisateurs.

### ● Analyses et Statistiques

L'interface d'Analyses et Statistiques permet de connaître tous les mouvements qui ont eu lieu sur le distributeur, depuis l'Historique des Sorties, l'Historique des Réapprovisionnements, l'Historique des Retours, l'Historique des Casses d'Outils, l'Historique des Ruptures, les Articles sous le seuil de Réapprovisionnement, les Articles en Commande, les Réceptions Fournisseurs... Le logiciel offre la possibilité de créer vos propres analyses.

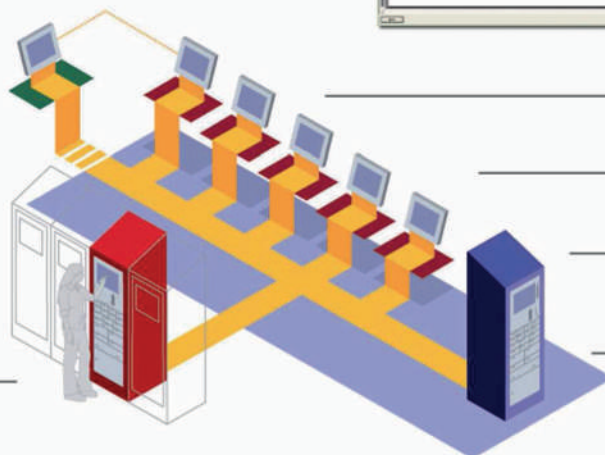


Centralisation des données

Envoi des analyses par mail, réseau, ftp...

Import / Export automatiques des données

Sauvegarde automatique des données



Dialogue entre tous les SupplyPoints

Nombre de poste client illimité

Paramétrage à distance par les administrateurs

Gestion des ordres de fabrication, n° de lot, dates de péremption

## Baisse des Consommations

Après l'installation d'un Distributeur SupplyPoint, la baisse de consommations des articles distribués est toujours significative : de 10% à 35% selon le mode de distribution du client, une moyenne de 15 à 20% pour les outils coupants et 25 à 35% pour les EPI.

## Rentabilité

En plus de la baisse de consommation la solution SupplyPoint compte également parmi ses avantages : envoi automatique des commandes, gain de temps Achats, Magasiniers et Utilisateurs, identification des centres de coûts, facturation par OF...

1er Constructeur Français de Solutions Automatisées de Classement, de Stockage et de Distribution Sécurisée

 **Electroclass**  
Optimisez votre organisation

12 Avenue Gutenberg  
Parc d'Activité Gustave Eiffel  
77600 BUSSY SAINT GEORGES - France  
Tél : 33.(0)1.80.66.99.90. Fax : 33.(0)1.64.76.63.72.

 [www.electroclass.com](http://www.electroclass.com)  
[info@electroclass.com](mailto:info@electroclass.com)