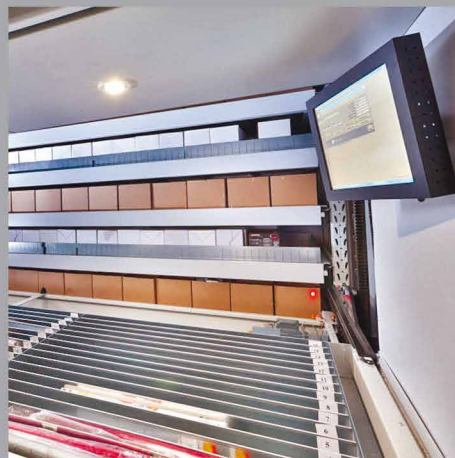


PROFESJONALNE zarządzanie Waszym magazynem



REGAŁ WINDOWY
JUMPER



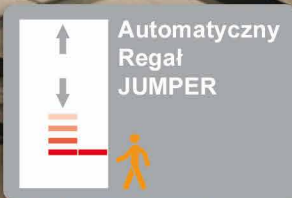
DynaTech

PROFESJONALNE

zarządzanie Waszym Magazynem



DynaTech



Regał windowy JUMPER to optymalne rozwiązanie do automatyzacji składowania artykułów o większej wadze i różnych gabarytach.

JUMPER składa się z pionowej struktury o wytrzymałości 60 Ton, w której z przodu oraz z tyłu znajdują się szuflady. Pomiędzy dwoma kolumnami szuflad przemieszcza się platforma, która pobiera wybraną przez użytkownika szufladę a następnie dostarcza ją do okna dostępu. Urządzenie może być sterowane bezpośrednio przez ekran dotykowy lub za pomocą komputera (program do zarządzania gospodarką magazynową).

Przeniesienie napędu za pomocą listwy zębatej:

Wylimitowanie ryzyka wydłużania lub zerwania elementów przenoszenia napędu, skrócenie czasu cyklu, stabilność nawet w przypadku zatrzymania przy dużej prędkości (zatrzymanie awaryjne) brak potrzeby serwisowania oraz regulacji.

Podwojona ilość silników

JUMPER w celu zwiększenia wydajności może zostać wyposażony w dwa silniki dla ruchu pionowego oraz dwa silniki dla ruchu poziomego. Dzięki takiemu rozwiązaniu czas cyklu zostaje znacznie skrócony, nawet przy maksymalnym obciążeniu i maksymalnej szerokości szuflady (4300 mm).

Listwy ślizgowe PEHD (polietylen wysokiej gęstości) znajdujące się pod prowadnicami szuflad ułatwiają operację wyciągania oraz eliminują zjawisko pojawiania się w urządzeniu metalowych odpadów.

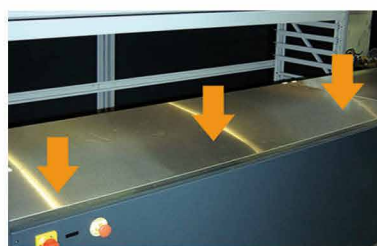
	JUMPER 300	JUMPER 500
Całkowita Ładowność	60 t	60 t
Użyteczna Ładowność	300 kg	500 kg
Wysokość	3 do 11 m	3 do 11 m
Szerokości Szuflad (mm)	2020/2500/2830/3620/4300	2020/2500/2830/3620/4300
Szerokość Zewnętrzna (mm)	Szer. szufl. + 461	Szer. szufl. + 461
Głębokości Szuflad (mm)	635 / 825	635 / 825
Głębokość Zewnętrzna (mm)	3 x Głęb. szufl. + 428	3 x Głęb. szufl. + 428
Łącze Informatyczne	tak	tak

Lista firm które darzą nas zaufaniem i wybrały nasze rozwiązania:

PEUGEOT MULHOUSE - DASSAULT - AIRBUS FRANCE - WHIRLPOOL WROCŁAW - TOYOTA - ARCELORMITTAL WARSZAWA - TURBOMECA - MAN DIESEL - TIMKEN - EUROCOPTER - RATP - SANDEN - SKF - RKS - MECACHROME - FMC - PRATT & WHITNEY - MICROTURBO - BLACKMER - IDMM - ADP - AREVA - LARBALETIER - AMPHENOL - AMADA - EADS ASTRIUM - WSK RZESZÓW - VW POLKOWICE - PHILIPS POLSKA...

Wykonania specjalne

JUMPER może być na zamówienie wyposażony w system przeciwpożarowy, wentylację, klimatyzację jak i system kontroli wilgotności.



Systemy zabezpieczeń:

Mechaniczne: system posiada zabezpieczenie mechaniczne, które wykrywa przeciążenia w oknie dostępu

Elektroniczne: urządzenie posiada kurtyny świetlne aktywne podczas operacji wyciągania szuflady. Poza fazą wyciągania szuflady, przerwanie wiązki nie powoduje zatrzymania się urządzenia.

Rozwiązania technologiczne, kładące nacisk na Wydajność, Trwałość, Szybkość oraz Niezawodność.

- Przeniesienie napędu za pomocą listwy zębatej
- Dwa silniki dla ruchu pionowego i dwa dla ruchu poziomego (Jumper 500)
- Możliwość zastosowania szuflady o szerokości 4300 mm i ładowności 500 kg

Technologia zastosowana w regale windowym JUMPER zwiększa jego niezawodność oraz ułatwia obsługę: wyeliminowanie ryzyka wydłużania się łańcucha, brak potrzeby systematycznych regulacji wymaganych w innych technologiach (łańcuchy, paski zębate, linki stalowe...). Dodatkowo zastosowanie solidnych listw ślizgowych PEHD pod każdą z szuflad również wpływa na trwałość urządzenia.



Wydajny i szybki

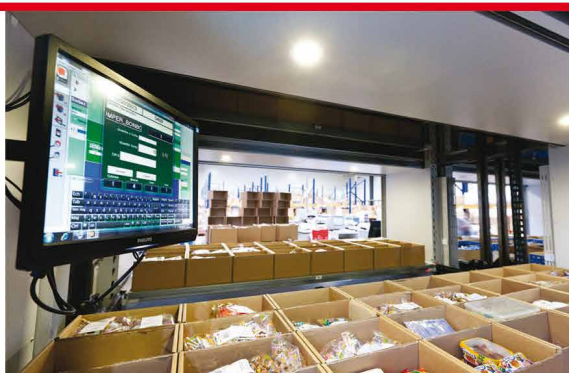
Zastosowanie w regale **JUMPER 500** dwóch silników do ruchu pionowego i dwóch silników do ruchu poziomego pozwala na uzyskanie krótkiego czasu cyklu tj. szybkiego dostępu do szuflady, nawet przy jej maksymalnym obciążeniu.



Funkcjonalny i estetyczny

Szczególny nacisk położony został na estetyczne i trwałe wykończenie maszyn **JUMPER**. Blachy są poddane kompletnej obróbce powierzchniowej zakończonej nałożeniem farby proszkowej epoksydowej odpornej na zarysowania i utratę koloru. Na życzenie klienta możliwe jest wykończenie maszyny według kolorystyki RAL.

Regał Windowy JUMPER



Zarządzanie Informatyczne:

Wieża pionowego składowania **JUMPER** jest wyposażona w ekran dotykowy umożliwiający:

- Konfigurację urządzenia,
- Przywoływanie szuflad,
- Pomoc techniczną w postaci instrukcji wyświetlanych na ekranie...

Automatyczne regały **JUMPER** mogą być wyposażone w oprogramowanie **G-STOCK** klient serwer, które steruje urządzeniem oraz zarządza całym magazynem.



Możliwości oprogramowania **G-STOCK**, rozwiązania informatycznego firmy **Electroclass**



- Zarządzanie stanami magazynowymi oraz dynamiczne zarządzanie lokalizacjami
- Zarządzanie artykułami, typami opakowań, wagą, wartością magazynu oraz ruchami magazynowymi, optymalizacja przepływu towaru, zarządzanie regałami stacjonarnymi oraz paletowymi...
- Pełna historia wszystkich ruchów,
- Zarządzanie zestawami towarów, datami ważności, numerami seryjnymi, dostęp zabezpieczony hasłem, zarządzanie prawami użytkowników, możliwość stworzenia spersonalizowanych raportów i statystyk, współpraca z systemem Radio WIFI, Intranet.



Kontakt z nami:



**WIODĄCY PRODUCENT URZĄDZEŃ
DO MAGAZYNOWANIA I DYSTRYBUCJI**

DynaTech Sp. z o.o., al. Katowicka 261, 05-830 Urzut - Polska
Tel. 22 755 59 49 Fax. 22 724 30 32

www.dynatech.com.pl
info@dynatech.com.pl



Automatyka Jumpera została zaprojektowana z najwyższą starannością, składa się z podzespołów o wysokich parametrach.



Automatyka

- Plug & play
- Ergonomia

Automat, falowniki, kodery oraz wszystkie podzespoły elektroniczne w szafie sterującej wieży **JUMPER** pochodzą od uznanego producenta i są łatwe do nabycia, co gwarantuje prosty i szybki serwis, niezawodność, niezależność.

Wszystkie połączenia są oparte na rozwiązaniu Plug & Play, co pozwala na szybką instalację i łatwą obsługę serwisową.

Oprogramowanie sterujące systemem **JUMPER** zostało napisane przez automatyków firmy Electroclass, którzy posiadają ponad 30 letnie doświadczenie w dziedzinie automatycznego składowania towarów. Interfejs użytkownika jest intuicyjny i ergonomiczny.

Modyfikowanie ustawień (przyśpieszenie, prędkość, pozycjonowanie...) jest możliwe za pomocą ekranu dotykowego.

Regał automatyczny **JUMPER** może być sterowany za pomocą komputera.

DynaTech

Firma **DynaTech** Sp. z o.o. jest producentem systemów pionowego składowania towarów, narzędzi, jak i systemów do archiwizacji dokumentów. W skład systemów wchodzi regały karuzelowe, regały windowe oraz układnice magazynowe.

Odrębnym produktem w ofercie są samoobsługowe dystrybutory, gwarantujące 24 godz./dobę ściśle kontrolowany dostęp do narzędzi i artykułów BHP, pełną kontrolę stanów magazynowych oraz automatyczne zarządzanie zaopatrzeniem.

DynaTech Sp. z o.o., kapitałowo powiązana z firmą **Electroclass**, posiada w Polsce dwa zakłady produkcyjne.

Archiwizacja dokumentów

Rozwiązania mechaniczne, elektromechaniczne i informatyczne zwiększające **wydajność archiwizacji i pozwalające znacznie zaoszczędzić powierzchnię.**

Szafy obrotowe, regały karuzelowe i windowe, oprogramowanie do zarządzania dokumentacją.

Składowanie towarów

Polski producent rozwiązań do składowania, **DynaTech** oferuje kompletną gamę produktów:

Maszyny karuzelowe i windowe, układnice oraz oprogramowanie do zarządzania magazynem - możliwość połączenia z oprogramowaniem zewnętrznym np. z SAP.

Automatyczna dystrybucja narzędzi

Polski pionier **Automatycznej Dystrybucji** w przemyśle, **DynaTech** proponuje gamę automatów do dystrybucji narzędzi tnących, skrawających, dóbr szybko zużywających się, obniżenie zużycia artykułów BHP. Samoobsługa pod pełną kontrolą.

