

PROFESJONALNE

zarządzanie gospodarką
narzędziową i BHP



automatyczny dystrybutor

SupplyPoint



TEMREX

PROFESJONALNE

zarządzanie gospodarką
narzędziową i BHP



SupplyPoint

Zaawansowane technologie zarządzania

TEMREX

SupplyPoint jest połączeniem automatycznej szafy wydającej z oprogramowaniem zarządzającym. System ten rozwiązuje problemy powiązane z zarządzaniem oraz wydawaniem narzędzi skrawających, narzędzi ręcznych, materiałów eksploatacyjnych, artykułów BHP w miejscach produkcji. Globalne rozwiązanie SupplyPoint odpowiada na następujące potrzeby:

- Nadzór nad użytkownikiem
- Bezpieczeństwo oraz dostępność artykułów 24godz./dobę, 7 dni w tygodniu
- Udostępnienie artykułów w pobliżu miejsca pracy
- Jednostkowe wydawanie artykułów
- Obniżenie zużycia
- Analiza i kontrola nad całkowitym ruchem (pobrania, zwroty, zaopatrzenie)
- Zdalny dostęp
- Automagiczne zarządzanie zaopatrzeniem



Zasada działania

Rozpoznanie użytkownika

Użytkownik loguje się za pomocą karty lub kodu wpisanego poprzez ekran dotykowy i uzyskuje dostęp do operacji oraz artykułów, które zostały dla niego zdefiniowane. Osoby które nie posiadają uprawnień nie mają dostępu do artykułów znajdujących się w dystrybutorze.

Wybór operacji

Użytkownik wybiera żądaną operację: **Pobranie, Zwrot, Uzupelnienie...** w zależności od swoich uprawnień. Następnie wybiera żądany artykuł oraz ilość. System odblokowuje odpowiednią ilość lokalizacji dających dostęp do wcześniej wpisanej ilości artykułów. System pozwala między innymi na wyświetlanie zdjęć artykułów, opisu, dostępnej ilości, ceny...

Bezpieczeństwo artykułów

Zamknięcie szuflady automatycznie aktualizuje stan magazynowy i pozwala na wykonanie innych operacji. Tylko szuflada w której znajduje się żądany artykuł zostaje podświetlona i odblokowana przez system. Użytkownik może ją wysunąć tylko do określonego stopnia w zależności od wpisanej wcześniej ilości artykułów.



Lista firm które darzą nas zaufaniem i
wybrały nasze rozwiązania:

PEUGEOT MULHOUSE - DASSAULT - AIRBUS
FRANCE - WHIRLPOOL WROCŁAW - TOYOTA -
ARCELORMITTAL WARSZAWA - TURBOMECA -
MAN DIESEL - TIMKEN - EUROCOPTER - RATP -
SANDEN - SKF - RKS - MECACHROME - FMC -
PRATT & WHITNEY - MICROTURBO - BLACKMER -
IDMM - ADP - AREVA - LARBALETIER - AMPHENOL
- AMADA - EADS ASTRIUM - WSK RZESZÓW -
VW POLKOWICE - PHILIPS POLSKA...

Wydawane artykuły

Automatyczny dystrybutor **SupplyPoint** pozwala na **wydawanie** oraz **zabezpieczenie** wszystkich narzędzi skrawających (**wiertła, płytki, noże tokarskie, frezy...**), narzędzi ręcznych (**elektronarzędzia, klucze...**), narzędzi pomiarowych oraz artykułów BHP (**rękawice, okulary, buty, ubrania...**).



Aby wdrożyć wydawanie artykułów za pomocą SupplyPoint, należy wybrać pozycje które są najczęściej pobierane lub są najbardziej wartościowe. Reguła Pareto (20/80) sprawdza się w większości przypadków.

Rozwiązanie w pełni dostosowane do Waszych potrzeb z możliwością dalszej rozbudowy

TEMREX - DynaTech proponuje fachową pomoc przy wdrażaniu projektu. W rzeczywistości, na życzenie klienta, możemy wykonać analizę artykułów, które będą wydawane i zabezpieczone w dystrybutorze SupplyPoint. Wybór artykułów zależy od następujących kryteriów: **koszt, zużycie miesięczne i roczne, wymiary...** W zależności od specyfiki Państwa działalności, mogą zostać zastosowane inne kryteria. Wynik tej analizy pozwala na optymalne skonfigurowanie dystrybutora, które pozwoli na właściwe zarządzanie Waszymi artykułami.

Wszystkie lokalizacje są skonfigurowane i przypisane do artykułów. Indywidualne potrzeby dotyczące generowanych przez system raportów są szczegółowo omawiane, toteż raporty te są całkowicie zdefiniowane. Dzięki temu dostarczone rozwiązanie jest dostosowane do Waszych potrzeb i gotowe do pracy.

Dostęp do dystrybutora może być zgodny z systemem identyfikacji klienta (karty magnetyczne, kody kreskowe, karty zbliżeniowe...). W środowiskach tego wymagających, **TEMREX - DynaTech** może zaproponować biometryczne rozpoznawanie użytkownika, co zapewnia maksymalną kontrolę oraz niezawodność.

Wymiary i właściwości

Automatyczny dystrybutor SupplyPoint składa się z co najmniej jednego modułu, w którym znajduje się centralna jednostka sterowania oraz ekran dotykowy. Każdy moduł z szufladami posiada od 20 do 28 wnęk w których można umieszczać poziomy szuflad. Umieszczenie oraz konfiguracja szuflad może być dowolnie zmieniana, w zależności od potrzeb. Dodatkowe moduły są ustawiane obok i podłączane do modułu głównego.

Moduł z szufladami

- Wysokość zewnętrzna: 2 003 mm
- Wysokość szafy: 1 777 mm
- Wysokość daszka: 226 mm
- Szerokość zewnętrzna: 545 mm
- Głębokość zewnętrzna: 520 mm
- Ilość modułów: 1 do 14 modułów



Szuflady

SupplyPoint oferuje 19 różnych typów poziomów szuflad. Każda szuflada może być podzielona na 1, 2, 3, 4, 6 lub 12 lokalizacji. Każdy poziom szuflad wytrzymuje od 20 do 35 kg obciążenia w zależności od typu. Moduł z szufladami może również zostać wyposażony w 3 typy szafek: T4, T6 i/lub T8.

Typ szafki	Wysokość mm	Szerokość mm	Głębokość mm
T4	187	405	340
T6	267	405	340
T8	367	405	340



Przegrody

W zależności od typu szuflad, przegrody są wykonane z plastiku lub metalu. Modularna budowa szuflad pozwala na późniejszą zmianę ilości przegród w przypadku zmiany wydawanego asortymentu.

Ilość przegród	1	2	3	4	6	12
Głębokość w mm	334	164	108	80	52	24



Typ poziomu szuflad	Ilość szuflad	Ilość zajmowanych poziomów	Szerokość użyteczna w mm	Wysokość użyteczna w mm
Z	4	1	59	24
Z Twin	8	3	59	49
A	3	1	96	24
A Twin	6	3	96	49
AA	2	1	244	21
B	3	2	96	74
BX1	3	3	96	124
BB	2	2	243	71
C	2	1	170	24
C Twin	4	3	170	49
D	2	2	170	74
DX1	2	3	170	124
E	1	1	392	24
F	1	2	388	71
G	1	3	388	120
H	1	4	388	170
J	2	4	167	173
JX1	2	5	167	223
JX2	2	6	167	273

Moduł z szafkami

- Wysokość zewnętrzna: 2 003 mm
- Wysokość szafy: 1 777 mm
- Wysokość daszka: 226 mm
- Szerokość zewnętrzna: 1 075 mm
- Głębokość: 520 mm
- Ilość modułów: 2 do 16 modułów



Szafki

Moduł z szafkami składa się z trzech kolumn które można wyposażać w 5 różnych typów drzwi (zobacz tabelę poniżej). Istnieje możliwość mieszania różnych drzwi w jednej kolumnie pod warunkiem nie przekroczenia wysokości szafy.

Typ Drzwi	Wysokość mm	Szerokość w mm	Głębokość w mm
P1	1600	325	475
P2	790	325	475
P3	520	325	475
P6	240	325	475
P9	150	325	475

System SupplyPoint oferuje dużą ilość rodzajów modułów:

- Moduły z szafkami i szufladami które zapewniają maksymalny poziom zabezpieczenia artykułów
- Moduły LID wyposażone w szuflady z kłapkami pozwalające na zwiększenie ilości pozycji
- Moduły bębnowe BiPoint, przeznaczone do wydawania większych narzędzi i artykułów BHP.

Inne moduły

Moduł LID bez kłapek

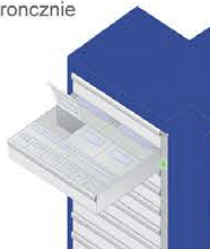
Dystrybutor SupplyPoint może być połączony z modułami LID, dzięki czemu ilość wydawanych pozycji jest powiększana. System ten zapewnia średni poziom zabezpieczenia artykułów, co sprawdza się w przypadku mniej istotnych artykułów.



Moduł LID z kłapkami

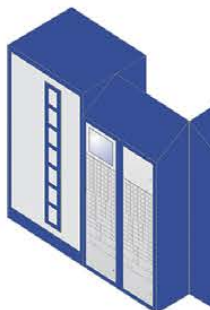
Moduł pozwala na maksymalne zabezpieczenie artykułów dzięki zastosowaniu elektronicznie zamykanych kłapek.

System ten pozwala na powiększenie wydawanego asortymentu bez konieczności instalowania dodatkowego modułu z szufladami.



Moduł bębnowy BiPoint

Moduł ten jest idealnym rozwiązaniem do wydawania artykułów BHP, ale sprawdzi się również w przypadku narzędzi. Moduł ten oferuje od 90 do 468 lokalizacji z maksymalnym poziomem zabezpieczenia artykułów.



Obudowa dystrybutora jest dostępna w następujących kolorach standardowych (szuflady są w kolorze szarym)



Firma **TEMREX - DynaTech Sp. z o.o.** jest producentem samoobsługowych dystrybutorów gwarantujących 24 godz./dobę ściśle kontrolowany dostęp do narzędzi i artykułów BHP, pełną kontrolę stanów magazynowych oraz automatyczne zarządzanie zaopatrzeniem. Odrębnym produktem w ofercie są zautomatyzowane systemy pionowego składowania towarów, narzędzi, jak i systemów do archiwizacji dokumentów. W skład systemów wchodzi regały karuzelowe, regały windowe oraz układnice magazynowe.

TEMREX - DynaTech Sp. z o.o., kapitałowo powiązana z firmą **Electroclass**, posiada w Polsce dwa zakłady produkcyjne.

Archiwizacja dokumentów

Rozwiązania mechaniczne, elektro-mechaniczne i informatyczne zwiększają **wydajność archiwizacji i pozwalają zaoszczędzić miejsce:** Regały jezdne, szafy obrotowe, regały karuzelowe i windowe, oprogramowanie do zarządzania dokumentacją...

Składowanie towarów

Polski producent rozwiązań do składowania, **DynaTech** oferuje kompletną gamę produktów: Maszyny karuzelowe i windowe, układnice, oprogramowanie do zarządzania magazynem...

Automatyczna dystrybucja narzędzi

Polski pionier **Automatycznej Dystrybucji** w przemyśle, **DynaTech** proponuje gamę produktów do dystrybucji narzędzi tnących, skrawających, dóbr szybko zużywających się, produktów BHP...to samoobsługa pod pełną kontrolą.



Informatyczne zarządzanie

Automatyczny Dystrybutor SupplyPoint wyposażony jest w komputer klasy PC zabezpieczony zasilaczem UPS na wypadek przerw zasilania. Komputer, do którego dostęp ma tylko administrator systemu, posiada zainstalowane własne oprogramowanie składające się z trzech modułów, dostarczanych standardowo we wszystkich urządzeniach SupplyPoint.

• Interfejs Użytkownika

Interfejs użytkownika jest przyjazny i łatwy w użyciu. Intuicyjna obsługa pozwala na maksymalne wykorzystanie funkcji dystrybutora. Interfejs umożliwia wyświetlanie dużej ilości informacji w celu ułatwienia wyszukiwania artykułów. Użytkownicy korzystają z przemysłowego ekranu dotykowego, który przeznaczony jest do pracy w trudnych warunkach.

• Interfejs Administratora

Najbardziej rozbudowanym modulem jest Interfejs Administratora. Umożliwia on konfigurację dostępu według użytkownika lub grupy użytkowników. Interfejs pozwala na modyfikację danych dotyczących artykułów, maszyn, detali... Za jego pomocą konfigurujemy wydzielanie artykułów dla grup lub dla użytkowników, w tym ograniczenia co do asortymentu i ilości.

• Statystyki i Raportowanie

Moduł Raportowania daje dostęp do wszystkich zawartych w systemie informacji takich jak: Historia pobrań, Historia zwrotów, Historia uzupełnień, Historia uszkodzeń narzędzi, Lista artykułów poniżej minimum, Lista artykułów w trakcie zamówienia, Przyjęcia towaru, itd. Istnieje możliwość tworzenia własnych raportów, dostosowanych do indywidualnych potrzeb klienta.

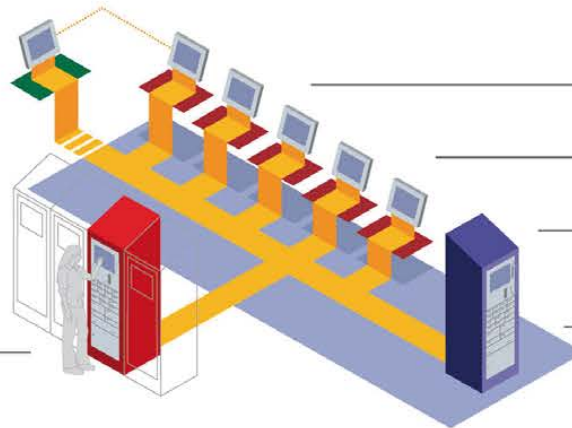


Centralizacja danych

Wysyłanie raportów przez e-mail, sieć, ftp...

Automatyczny Import / Export danych
Możliwość połączenia z oprogramowaniem zewnętrznym np. z SAP

Automatyczne zapisywanie danych



Komunikacja między urządzeniami SupplyPoint

Nieograniczona ilość stanowisk zewnętrznych

Zdalna konfiguracja przez administratorów

Zarządzanie zleceniami produkcyjnymi, datami ważności...

Obniżenie zużycia

Po zainstalowaniu automatycznego dystrybutora SupplyPoint, obniżenie zużycia wydawanych artykułów jest znaczące, waha się od 10% do 35% w zależności od zasady wydawania ustalonej przez klienta, średnio od 15% do 20% dla narzędzi skrawających i 25% do 35% dla artykułów BHP.

Rentowność

Oprócz obniżenia zużycia artykułów rozwiązanie SupplyPoint posiada także inne zalety np. automatyczne wysyłanie zamówień, oszczędność czasu dla działu zakupów, magazynierów oraz użytkowników, identyfikacja centrów kosztowych, fakturowanie według zleceń produkcyjnych...

Kontakt z nami:



Wiodący producent urządzeń do Składowania i Magazynowania.

www.temrex.pl

info@temrex.pl

TEMREX - DynaTech Sp. z o.o., al. Katowicka 261, 05-830 Urzut - Polska

Tel. 22 755 59 49 Fax. 22 724 30 32